

COMMUNIQUÉ DE PRESSE



NANTES, LE 09 DECEMBRE 2015

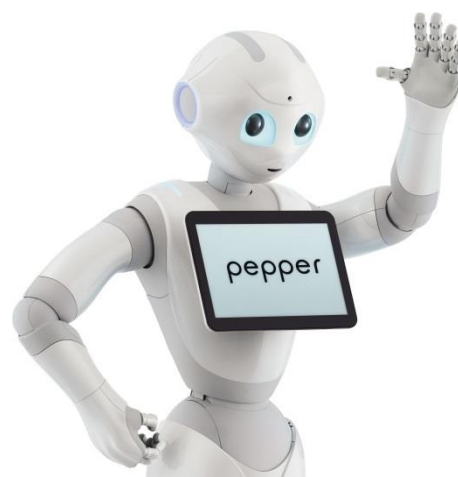
SNCF INNOVE AVEC L'ARRIVÉE DU ROBOT PEPPER DANS 3 GARES EN PAYS DE LA LOIRE

C'est une première mondiale dans le secteur des transports : les gares de Nort-sur-Erdre, Les Sables d'Olonne et Saumur accueillent le robot humanoïde interactif Pepper, pour améliorer l'expérience des voyageurs TER en Pays de la Loire.

QUI EST PEPPER ?

Lancé en juin 2014 au Japon par Aldebaran et Softbank, Pepper est le premier robot humanoïde personnel au monde capable de reconnaître les principales émotions, de tenir compte de son environnement et de réagir en fonction de celui-ci de manière proactive.

Pepper est ainsi équipé de fonctionnalités et d'une interface de haut niveau lui permettant de communiquer avec son entourage, d'évoluer avec fluidité et d'analyser les expressions et les tonalités de voix en utilisant les dernières avancées en matière de reconnaissance vocale et émotionnelle.



PEPPER EN CHIFFRES

- Pepper mesure 120 cm et pèse 28kg
- 17 articulations, pour des mouvements gracieux
- 3 roues omnidirectionnelles, pour se déplacer avec agilité
- 1 caméra 3D, pour détecter les humains et leurs mouvements et interagir avec eux
- Un écran tactile de 10 pouces

CONTACTS PRESSE

- SNCF Mobilités Pays de la Loire : Julien MOINARD / 02 40 08 12 07 / julien.moinard@sncf.fr
- Aldebaran : Aurore CHIQUOT / 01 81 72 02 68 / achiquot@aldebaran.com
- Hoomano : Astri BRUGEILLES / 08 25 95 08 00 / astri.brugailles@hoomano.com

UNE EXPÉRIMENTATION DE 3 MOIS, POUR UNE PREMIÈRE MONDIALE

En accueillant le robot Pepper dans 3 gares, SNCF innove au bénéfice des voyageurs TER Pays de la Loire. Jamais une gare, ni aucun autre mode de transport d'ailleurs, n'avait encore proposé ce nouveau service à ses clients.

Pepper est présent depuis le 9 décembre en gare de Nort-sur-Erdre (Loire-Atlantique). Il fera son entrée dans les gares des Sables d'Olonne (Vendée) mardi 15 décembre, et de Saumur (Maine-et-Loire) mercredi 16 décembre.

L'expérimentation durera 3 mois, jusqu'à la mi-mars 2016. A son issue, un bilan sera dressé pour décider de l'opportunité de maintenir et de déployer des robots Pepper dans d'autres gares régionales.

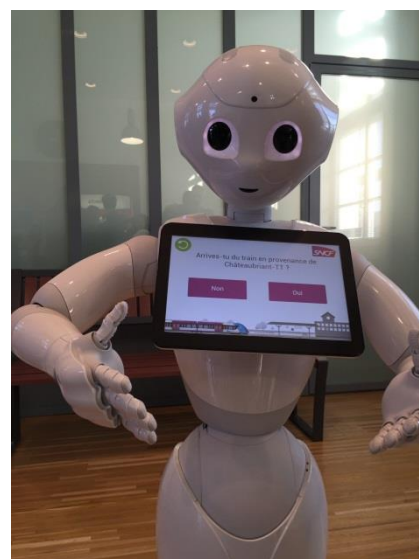
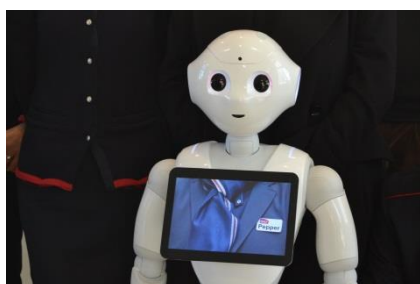
PEPPER EN GARE, POUR QUOI FAIRE ?

Des applications ont été spécifiquement imaginées par SNCF et développées pour elle par Hoomano, entreprise lyonnaise spécialisée dans les interactions entre l'homme et les humanoïdes.

Pepper n'est pas le vendeur SNCF de demain : il est d'ailleurs trop petit pour rester seul dans une gare et ne sait pas vendre ou échanger les billets. Au-delà de leur aspect parfois ludique, les applications et usages développés pour SNCF font de Pepper un véritable maillon dans la chaîne des services TER Pays de la Loire. Le robot joue en effet un rôle dans l'accueil, l'information et l'orientation des voyageurs :

- Grâce à ses capteurs, Pepper détecte la présence de personnes en gare et peut entrer en interaction avec elles : il accueille les clients qui vont prendre le train ou qui en descendent, ainsi que les personnes en transit par la gare (accompagnateurs de voyageurs, personnes à la recherche de services à proximité des gares, etc.) ;
- Il accompagne les clients dans leurs recherches d'informations sur la circulation des trains (horaires, etc.), mais aussi sur la gare et son environnement (quels lieux touristiques accessibles depuis la gare, quels modes de transport sont proposés pour un voyage de bout en bout, etc.) ;
- Il recueille la satisfaction des clients avant et après leur voyage, et pendant leur séjour en gare ;
- Pepper est enfin un animateur de l'espace en gare, et propose de jouer avec lui en cas d'attente ou d'affluence au guichet. Il propose par exemple un quizz de 3 à 5 questions sur les points d'intérêt touristiques majeurs de la gare où il se trouve.

EN PHOTOS



CONTACTS PRESSE

- SNCF Mobilités Pays de la Loire : Julien MOINARD / 02 40 08 12 07 / julien.moinard@sncf.fr
- Aldebaran : Aurore CHIQUOT / 01 81 72 02 68 / achiquot@aldebaran.com
- Hoomano : Astri BRUGEILLES / 08 25 95 08 00 / astri.brugailles@hoomano.com



A propos du groupe SNCF

SNCF est l'un des premiers groupes mondiaux de mobilité et de logistique, avec une présence dans 120 pays, 32,2 milliards d'euros de chiffre d'affaires et 250 000 collaborateurs en 2013. En volume d'affaires, la part réalisée à l'international atteint 25%. Groupe public à vocation de service public, fort de son socle ferroviaire français, SNCF élargit l'offre des services de transport afin de proposer une mobilité fluide et de porte à porte à ses clients, voyageurs, chargeurs ou Autorités Organisatrices. Afin de conquérir les marchés transfrontaliers et internationaux, le groupe s'appuie sur 5 branches d'activité : transport public de voyageurs urbain, périurbain et régional (SNCF Proximités), transport de voyageurs longue distance et distribution (SNCF Voyages), transport et logistique marchandises (SNCF Geodis), gestion et développement des gares (Gares & Connexions) et gestion, exploitation, maintenance et ingénierie d'infrastructure à dominante ferroviaire (SNCF Infra). www.sncf.com et [@SNCF](https://twitter.com/SNCF)

A propos d'Aldebaran

Fondée en 2005, Aldebaran emploie 450 personnes et est basée en France avec des bureaux en Chine, au Japon et aux Etats Unis. Aldebaran innove pour créer un nouveau monde en concevant des robots humanoïdes compagnons. En 10 ans, Aldebaran est devenu le leader mondial de la robotique humanoïde. Nos robots, NAO, Romeo et Pepper, sont utilisés dans plus de 70 pays dans des domaines aussi divers que la recherche, l'éducation, la distribution, le tourisme, le divertissement ou la santé. Aldebaran est une société du groupe SoftBank qui détient 96% de son capital. Aldebaran, les noms et logos NAO, projet Romeo, Pepper et NAOqi sont des marques déposées d'Aldebaran en France et dans d'autres pays. Pour plus d'informations : www.aldebaran.com Ou pour nous suivre sur Twitter : [@Aldebaran_news](https://twitter.com/Aldebaran_news)

A propos d'Hoomano

Basée en périphérie de Lyon, Hoomano crée et déploie des logiciels et des comportements sur mesure pour robots humanoïdes, notamment les robots d'Aldebaran : NAO et Pepper. Concrètement, ces solutions répondent à des problématiques business, avec comme objectif premier d'enrichir l'expérience utilisateur. En effet, le robot constitue une interface engageante entre l'homme et la technologie qui interpelle et suscite de l'émotion. Hoomano accompagne ses clients dans la mise en place de nouveaux usages qui s'appuient sur la robotique humanoïde pour adresser des besoins métiers, entre autres dans la distribution, la banque et la santé. Pour en savoir plus : hoomano.com et [@HoomanoCompany](https://twitter.com/HoomanoCompany)

- SNCF Mobilités Pays de la Loire : Julien MOINARD / 02 40 08 12 07 / julien.moinard@sncf.fr
- Aldebaran : Aurore CHIQUOT / 01 81 72 02 68 / achiquot@aldebaran.com
- Hoomano : Astri BRUGEILLES / 08 25 95 08 00 / astri.brugelles@hoomano.com